

# HYSTER H 3.5

včetně vidlí



## 3.5 t

Stroj: 31

Strana: 1/1

KRACÍK CZ s.r.o.

Malodoubská 460, Liberec VIII, 46008 CZ

Tel: +420 602 411 415

info@kracik.cz

www.kracik.cz

### ZÁKLADNÍ ÚDAJE

CELÝ NÁZEV	HYSTER H 3.5 FT
TYP STROJE	čelní vysokozdvížený vozík
ROK VÝROBY	2007
VÝROBNÍ Č.	L177B13713E

### POPIS

POHON	plyn
OBSLUHA	v sedě
NOSNOST	3 450 kg
ZDVIH	3 310 mm
VLASTNÍ HMOTNOST	5 020 kg
TĚŽIŠTĚ	500 mm

### ROZMĚRY

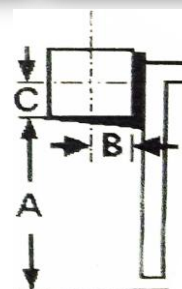
CELKOVÁ VÝŠKA	2 250 MM
CELKOVÁ DÉLKA	2 740 MM (Bez vidlic)
CELKOVÁ ŠÍŘKA	1 190 mm
ROZVOR KOL	1 700 mm
ROZMĚR PŘEDNÍCH KOL	28 x 9 -15
ROZMĚR ZADNÍCH KOL	6.50 - 10

### OSTATNÍ ÚDAJE

VÝROBCE MOTORU	GM
VÝKON MOTORU	46,2 kW
POČET VÁLČŮ MOTORU	4
RYCHLOST POJEZDU	20-21 km/hod
ZVEDACÍ ZAŘÍZENÍ	DUPLEX s volným zdvihem
PŘÍSLUŠENSTVÍ	kabina, topení, boční posuv, pracovní osvětlení, vidle: 1000mm, 3 sekční rozvaděč, pneu SE - nové



MAXIMÁLNÍ NOSNOST	VÝŠKA PŘI ZATÍŽENÍ rozměr A	CENTRUM VÁHY	
		rozměr B	rozměr C
3450 KG	3310 mm	500 mm	500mm
3150 KG	3310 mm	600 mm	600mm



rozměr A výška od země ke spodku vidlí

rozměr B vzdálenost od centra váhy ke konci vidle směrem ke stroji

Rozměr C vzdálenost od centra váhy k vrchu vidlí